

疣足背、腹须为椭圆形。从第5体节开始出现刚毛，每束有2—3根简单针状刚毛。肛须卵圆形，大于体后部背须。体半透明。

体长2—5mm，具20—40个体节。

**地理分布** 东海黑潮区，台湾海峡、闽南—台湾浅滩渔场，南海西沙群岛中沙群岛；日本海，大西洋，印度洋和太平洋。本种为非常习见的世界性广分布种。拖网记录0—3000m，1153—1800m。

## 8. 无指蚕科 Iospilidae Bergström, 1914

浮游多毛类，体透明细小。口前叶具眼1对，无头触手，只具1对小触角。吻可翻出。吻上具几丁质颚或没有。前两个体节愈合成1节，其上具两对触须，第2对触须伴生有刚毛，其后第2—10体节上的疣足退化；正常疣足单叶型，背、腹须小。所有刚毛为复型。体节间界限不明显。无肛须。

鉴定属的主要依据：(1) 吻有无颚器，(2) 正常疣足起始体节，(3) 第2、3体节有无背、腹须。

本科有4个属，目前我国仅发现丁齿蚕属 *Phalacrophorus* Greeff 一属。

### XXVI. 丁齿蚕属 *Phalacrophorus* Greeff, 1879

口前叶腹面近口处有1对小触角，无触手，眼有或无。体圆柱状，透明。吻具一对几丁质大颚，可外翻。第1体节具两对小触须，其中第2对触须具刚毛。前2—10个体节上的疣足叶退化，正常疣足具卵圆形背、腹须和圆锥状刚叶。所有刚毛为复型刺状。无尾须。体透明。

模式种：丁齿蚕 *Phalacrophorus pictus* Greeff, 1879。

本属全世界已报道3种，目前我国有2种。

#### 种的检索表

1. 前2对疣足退化 ..... 丁齿蚕 *Phalacrophorus pictus*
2. 前8—10对疣足退化 ..... 单丁齿蚕 *Phalacrophorus uniformis*

#### (67) 丁齿蚕 *Phalacrophorus pictus* Greeff, 1879 (图95)

*Phalacrophorus pictus* Greeff, 1879: 249, pl. 14, figs. 26—30; Reibisch, 1895: 10, pl. 1, figs. 4—7; Fauvel, 1916: 52; Støp-Bowitz, 1951: 6; Hartman, 1956: 276; Dales, 1957a: 109; Tebble, 1962: 427, fig. 27c; Hartman, 1964: 65, pl. 20, fig. 3; Berkeley et Berkeley, 1964: 123;

Day, 1967: 171, fig. 6. 1; Ушаков, 1972: 194, Табл. XXII, 1—2; 沈寿彭, 1980: 208—209, 图, 8; 吴宝铃、孙瑞平、陈木, 1980: 116。

**标本采集地** 南海西沙群岛。

**形态特征** 体细长。口前叶具1对小眼, 无触手。翻出的吻具1对几丁质、透明的大颚。前两个体节愈合, 上具两对触须, 第1对触须小, 第2对触须较大并伴生有刚毛。其后前两个体节的疣足退化, 仅余小突起, 无背、腹须。从第5刚节起疣足正常, 刚叶发达为圆锥状, 背、腹须小而肥厚; 刚毛长, 为复型刺状。

体长2.3mm, 宽为0.9mm, 具19个刚节。

**地理分布** 南海, 挪威海, 巴伦支海, 地中海, 南美沿岸, 南、北大西洋和太平洋。冷水性世界广分布种。终生浮游生活。拖网记录0—2000m, 1153—1800m。

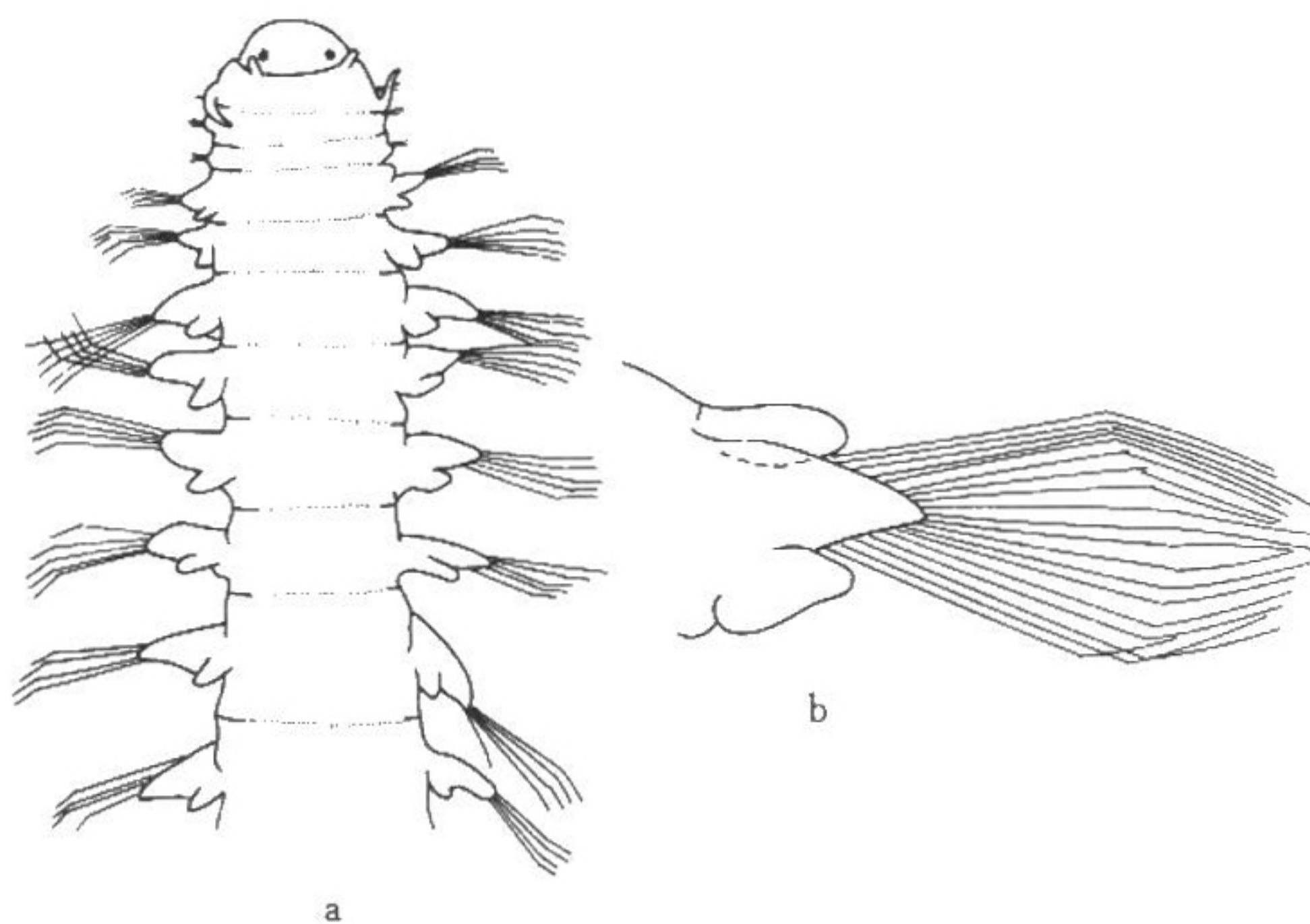


图95 丁齿蚕 *Phalacrophorus pictus* Greeff

a. 体前部背面观; b. 体中部疣足。

(68) 单丁齿蚕 *Phalacrophorus uniformis* Reibisch, 1895 (图96)

*Phalacrophorus uniformis* Reibisch, 1895: 15, pl. 1, figs. 10—16; Ehlers, 1913: 460; Fauvel, 1923: 196, fig. 72; Hartman, 1956: 276; Tebble, 1962: 426, fig. 27a, b; Dales, 1963: 502; Berkeley et Berkeley, 1964: 123; Day, 1967: 171, fig. 6. 1 j—m; 沈寿彭, 1980: 209, 图, 9; 吴宝铃、孙瑞平、陈木, 1980: 116。

**标本采集地** 东海和南海西沙群岛。

**形态特征** 体呈圆柱状。口前叶圆, 具1对不太明显的眼和1对触角。吻大, 可翻出, 有1对几丁质大颚。第1对触须为短乳突状; 第2对触须长指状, 位于腹面, 并有一些细小刚毛。其后8—10个体节的疣足退化, 但刚毛比再后面体节的刚毛明显短。正